

Le cas clinique de Valérie

Ulcère de jambe veineux sur une patiente atteinte d'insuffisance veineuse et polyarthrite



Profil patient

- Femme
- 60/70 ans
- Insuffisance veineuse**
- Bilan vasculaire : IPS = 0,9
- Polyarthrite



Caractéristiques de la plaie

- Ulcère de jambe veineux
- Ancienne de 8 semaines
- Exsudat léger
- Peau péri-lésionnelle fine et sèche



Protocole de soins

Pansement irrigo-absorbant et hydrocellulaire Super Absorbant



Cold Cream Avène

Précédent

Étiologique

Local

Complémentaire



Evolution de la plaie

J1

(Plaie ancienne de 56 jours)



Changement **tous les 2 jours**

UrgoStart plus Border **UrgoK2**

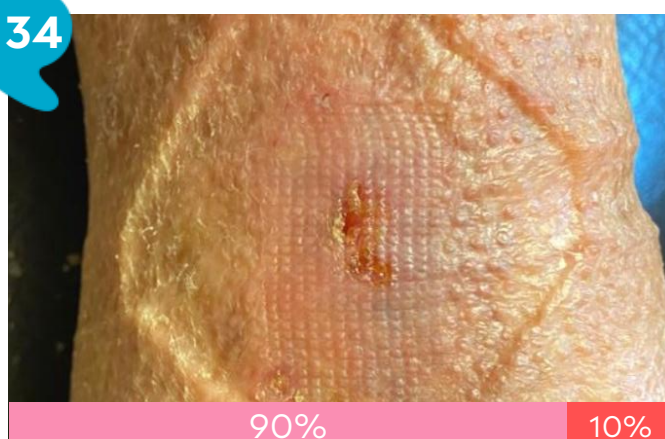
J26



Changement **2 fois/semaines**

UrgoStart plus Border **UrgoK2**

J34



■ Bourgeonnement ■ Fibrine ■ Epidermisation

UrgoStart Plus Border : Traitement pour réduire le temps de cicatrisation. Dispositifs Médicaux de classe IIb, (BSI CE 2797). Indications : Ulcères de jambe, plaies du pied diabétique, escarres, autres plaies à risque de cicatrisation de longue durée, plaies récurrentes, ou plaies à risque de retard de cicatrisation. Contre-indications: plaies cancéreuses, fistuleuses, nécrotiques, hémorragiques, plaies sur muqueuses, hypersensibilité connue à l'un des pansements avec matrice TLC ou TLC-NOSF, ou à la carboxyméthylcellulose (CMC). Renouvellement tous les 1 à 2 jours pendant la phase de détersion de la plaie, puis adapter la fréquence de renouvellement en fonction du volume des exsudats et de l'état clinique de la plaie. Intégralement remboursable LPPR (Sec. Soc. : 60% + Mutuelle : 40%) dans le traitement de l'ulcère de jambe veineux ou mixte à prédominance veineuse, en phase de bourgeonnement (traitement séquentiel), et dans l'ulcère du pied chez le patient diabétique d'origine neuro-ischémique (ischémie non critique), non infecté (critères d'infection IDSA/IWGDF), en phase de bourgeonnement (traitement séquentiel).

UrgoK2 / UrgoK2 Latex free : Systèmes de compression multitypes bi-bande à pression contrôlée. Dispositifs Médicaux de classe I, marqués CE. Indications : Traitement, chez l'adulte, de l'ulcère veineux de jambe et/ou des oedèmes du membre inférieur, pour lequel une compression forte est recommandée. Contre-Indications : Pathologie artérielle modérée ou sévère, avec notamment un Indice de Pression Systolique (IPS) récent <0.8; Patient souffrant de phlegmatia coerulea dolens (phlébite bleue douloureuse avec compression artérielle), de phlébite septique; Oedème causé par une insuffisance cardiaque congestive; Pontage artériel extra-anatomique; Hypersensibilité connue à l'un des constituants - en particulier le latex pour URGO K2. Intégralement remboursables LPPR (Séc. Soc. 60% + Mutuelle 40%) dans le traitement de l'ulcère de jambe d'origine veineuse (IPS ≥ 0.8)

Avis CNEDIMTS disponible sur le site <https://www.has-sante.fr/>. Lire attentivement la notice avant utilisation.