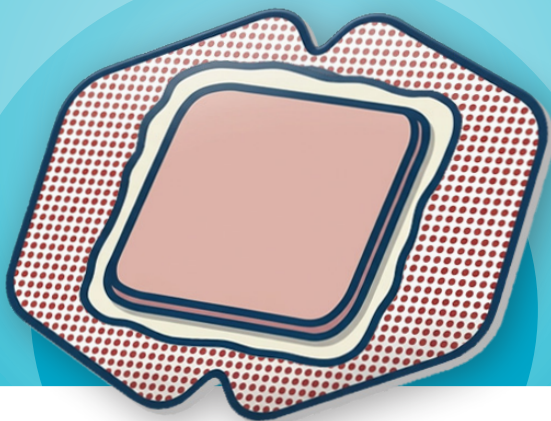


CHRONIQUES de plaies



GUIDE PRATIQUE *Pausements*

Plaies chroniques :
Comprendre pour mieux cicatriser !

GUIDE PRATIQUE

L'édito

Plaies chroniques : **Comprendre pour mieux cicatriser.**

Les plaies, qu'elles soient aiguës ou chroniques, constituent un enjeu majeur de prise en charge. Si les plaies aiguës suivent en général un processus de cicatrisation rapide et ordonné, les plaies chroniques, quant à elles, s'inscrivent dans la durée et peuvent impacter significativement la qualité de vie des patients.

La diversité des plaies implique une évaluation rigoureuse et une prise en charge adaptée à chaque situation. Celle-ci repose sur une approche globale associant diagnostic précis, choix de pansements appropriés et suivi régulier de l'évolution. Une prise en charge précoce et structurée est essentielle pour favoriser une cicatrisation optimale et limiter les complications.

Ce guide a été conçu comme un outil pratique, afin de mieux comprendre les mécanismes de cicatrisation et d'accompagner les professionnels de santé dans leurs décisions thérapeutiques au quotidien.

Ensemble, optimisons les pratiques pour améliorer la cicatrisation et le confort des patients.

GUIDE PRATIQUE

Sommaire

Les plaies chroniques

- Qu'est ce qu'il se passe au niveau d'une plaie chronique ?
- Quel enjeu face à une plaie chronique ?
- L'importance d'une prise en charge globale
- Cicatriser avec la TLC-NOSF
- UrgoStart Plus Border : cicatrisez plus rapidement





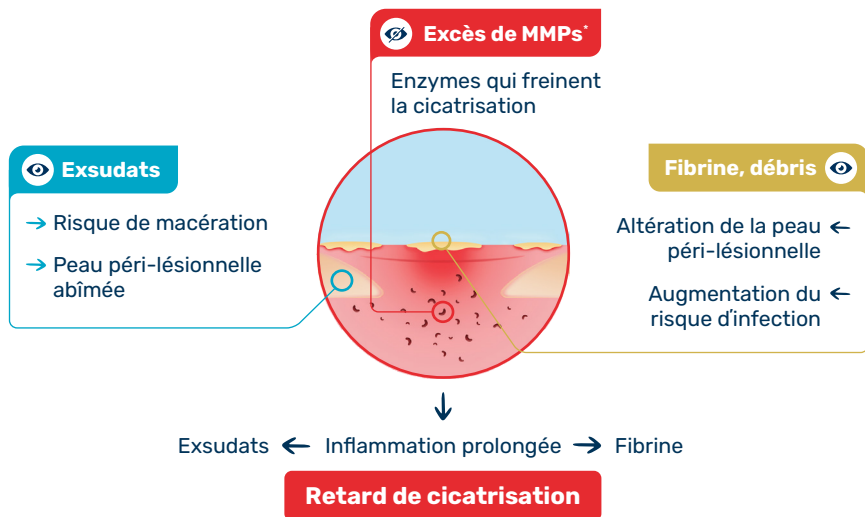
Comprendre les plaies chroniques

- Processus de **cicatrisation anormal, ralenti ou interrompu**
- **Facteurs causaux sous-jacents** : vasculaires, métaboliques, pression, infection...
- Risque élevé de **complications**
- Nécessite souvent des dispositifs et soins spécialisés

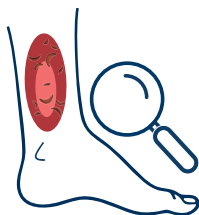
Une plaie peut **devenir chronique** >



Qu'est-ce qu'il se passe au niveau d'une plaie chronique ?



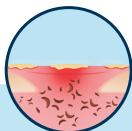
*Métalloprotéases matricielles



Les MMPs : Une cause commune aux plaies chroniques

Les MMPs sont des enzymes présentes en excès dans toutes les plaies chroniques, et ce dès l'apparition de la plaie. Elles freinent la cicatrisation en dégradant les protéines de la matrice extracellulaire.⁽¹⁾

Quel enjeu face à une plaie chronique ?



Diminuer
l'excès de
MMPs



Cicatriser
plus
rapidement



Éviter des
complications



Qualité de vie du
patient retrouvée
plus rapidement⁽³⁾

Importance d'une prise en charge globale



Le traitement de **la ou les comorbidités du patient**



Le choix du **bon traitement étiologique**



Le choix du **bon traitement local**



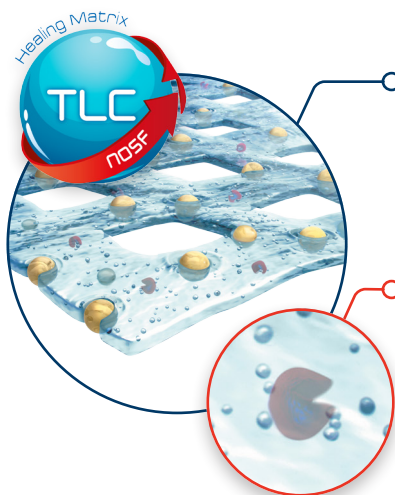
Choisir un pansement efficace et adapté

Les pansements avec une matrice cicatrisante TLC-NOSF* permettent une cicatrisation plus rapide⁽²⁾.

*TLC-NOSF : Technologie Lipido-Colloïde - Nano OligoSaccharide Factor
(KSOS : Sel de Sucrese Octasulfate de Potassium).

Cicatriser avec la TLC-NOSF*

Matrice Cicatrisante⁽²⁾ TLC-NOSF*



○ **TLC** (Technologie Lipido Colloïde)

→ Maintient un **environnement humide**⁽⁴⁾

→ Retrait **atraumatique**

○ **NOSF** (Nano Oligo Saccharide Factor)

→ Réduit **les MMPs**⁽⁵⁾

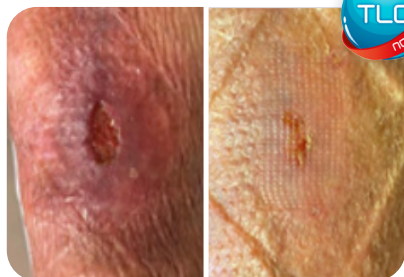
→ Crée un environnement **propice à la cicatrisation**

HAS

Efficacité prouvée et reconnue UrgoStart^{plus}

40 études | +26K patients

Amélioration du service Attendu (ASA) de **niveau III et IV**^(6,7)



La TLC-NOSF* en 1^{ère} intention, au contact de la plaie

✓ Amélioration des **taux de cicatrisation**⁽⁸⁾

✓ L'efficacité des pansements avec TLC-NOSF* est d'autant plus significative **quand le traitement est initié tôt!**^(2,9)

*TLC-NOSF : Technologie Lipido-Colloïde - Nano OligoSaccharide Factor
(KSOS : Sel de Sucrese Octasulfate de Potassium).

Urigo **Start plus** Border : Cicatrisez plus rapidement

La gamme de pansements hydrocellulaires avec une **matrice cicatrisante⁽²⁾** ayant prouvé son efficacité.

Couche super-absorbante

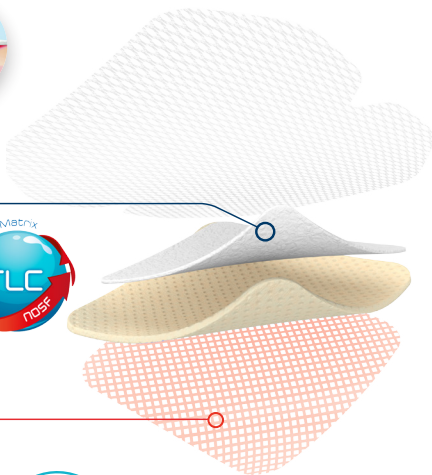
Billes de cellulose et polymères

- **Haute capacité** d'absorption
- **Rétention** des exsudats⁽¹⁰⁾



Matrice cicatrisante⁽²⁾ TLC-NOSF

- Cicatrise **plus rapidement⁽²⁾**
- Efficacité **prouvée et reconnue**



Permet la douche



Repositionnable



Adhésif doux

Les tailles disponibles :



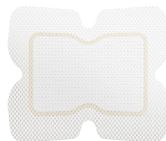
8 x 8 cm



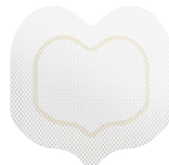
10 x 12 cm



13 x 15 cm



17 x 20 cm



20 x 20 cm Sacrum

UrgoStart plus Border est **non-substituable***

Comment prescrire ?

L'ordonnance doit être **la plus précise possible** :

- ✓ Dénomination commerciale
- ✓ Taille
- ✓ Quantité de produits nécessaires
- ✓ Fréquence recommandée de renouvellement



UrgoStart plus Border



Taille	Boîte	Code Hospitalier	Code ville
8 x 8 cm	16	754216	35468.900.399.7.5
10 x 12 cm	16	603025	35468.900.425.6.2
13 x 15 cm	16	603014	35468.900.425.2.4
17 x 20 cm	16	603016	35468.900.425.5.5
20 x 20 cm	16	602891	35468.900.419.4.7

*Lorsque prescrit en nom de marque, sauf accord exprès et préalable du prescripteur ou urgence et intérêt du patient le justifiant.

LES MENTIONS *Légales*

Gamme UrgoStart Plus : Dispositifs Médicaux de classe IIb (BSI CE 2797). Intégralement remboursables LPPR (Sec. Soc. : 60% + Mutuelle : 40%) dans le traitement de l'ulcère de jambe veineux ou mixte à prédominance veineuse, en phase de bourgeonnement (traitement séquentiel), et dans l'ulcère du pied chez le patient diabétique d'origine neuro-ischémique (ischémie non critique), non infecté (critères d'infection IDSA/IWGDF), en phase de bourgeonnement (traitement séquentiel). Indications: Traitement des plaies cutanées suivantes: ulcères de jambe, plaies du pied diabétique, escarres, autres plaies à risque de cicatrisation de longue durée, plaies récurrentes, ou plaies à risque de retard de cicatrisation. Contre indications: plaies cancéreuses, fistuleuses, nécrotiques, hémorragiques, plaies sur muqueuses, hypersensibilité connue à l'un des pansements avec matrice TLC ou TLC-NOSF, ou à la carboxyméthylcellulose (CMC). Lire la notice avant utilisation. Fabric

LES *Références*

Plaies chroniques :

1. Lazaro and al. Elevated levels of matrix metalloproteinases and chronic wounds healing an updated review of clinical evidence. *Journal of Wound Care*, 2016. **2.** Münter KC, Meaume S, Augustin M, Senet P, Kérihuel J.C. The reality of routine practice: a pooled data analysis on chronic wounds treated with TLC-NOSF wound dressings. *J Wound Care*. 2017 Feb; 26 (Sup2): S4-S15. Erratum in: *J Wound Care*. 2017 Mar 2; 26(3): 153. **3.** Meaume S, Dompmartin A, Lazareth I, Sigal M, Truchetet F, Sauvadet A, Bohbot S. Quality of life in patients with leg ulcers: results from CHALLENGE, a double-blind randomized controlled trial. *Journal of Wound Care*. 2017; 26 (7): 368-379. **4.** In vitro study, internal data - Laboratoires Urgo. **5.** In vitro data. Internal report RE/UR/2021, Laboratoires Urgo. **6.** ASA III : dans l'ulcère du pied chez le patient diabétique, d'origine neuro-ischémique (ischémie non critique), non infecté (critères d'infection IDSA / IWGDF) en phase de bourgeonnement (traitement séquentiel). **7.** ASA IV: dans l'ulcère de jambe veineux ou mixte à prédominance veineuse, en phase de bourgeonnement (traitement séquentiel). **8.** Meloni M et al. TLC-NOSF dressings as a first-line local treatment of chronic wounds: a systematic review of clinical evidence. *J Wound Care*. 2024 Oct 2;33(10):756-770. doi: 10.12968/jowc.2024.0208. PMID: 39388207. **9.** Lázaro-Martínez JL, Edmonds M, Rayman G, Apelqvist J, Van Acker K, Hartemann A, Martini J, Lobmann R, Bohbot S, Kérihuel JC, Piaggese A. Optimal wound closure of diabetic foot ulcers with early initiation of TLC-NOSF treatment: post-hoc analysis of Explorer. *J Wound Care*. 2019 Jun 2;28(6):358-367. doi:10.12968/jowc.2019.28.6.358. PubMed PMID: 31166858. **10.** In vitro study, internal data - Laboratoires Urgo.

Laboratoires Urgo - 04/2026



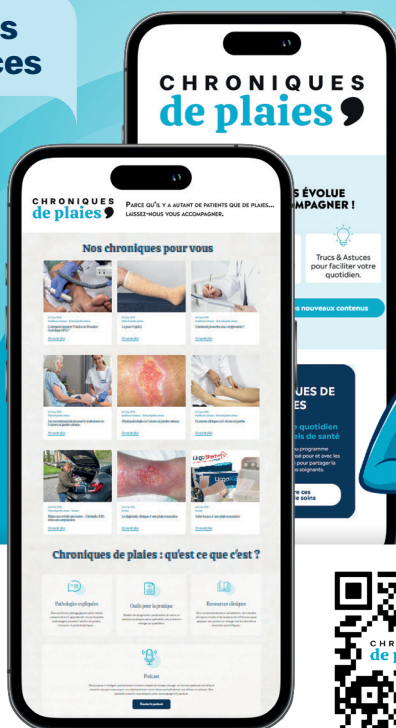
CHRONIQUES de plaies

Témoignages

Conseils
& astuces

Cas cliniques

Guides
pratiques



Une plateforme d'éducation médicale
pour vous accompagner dans la prise en
charge des plaies de vos patients.